



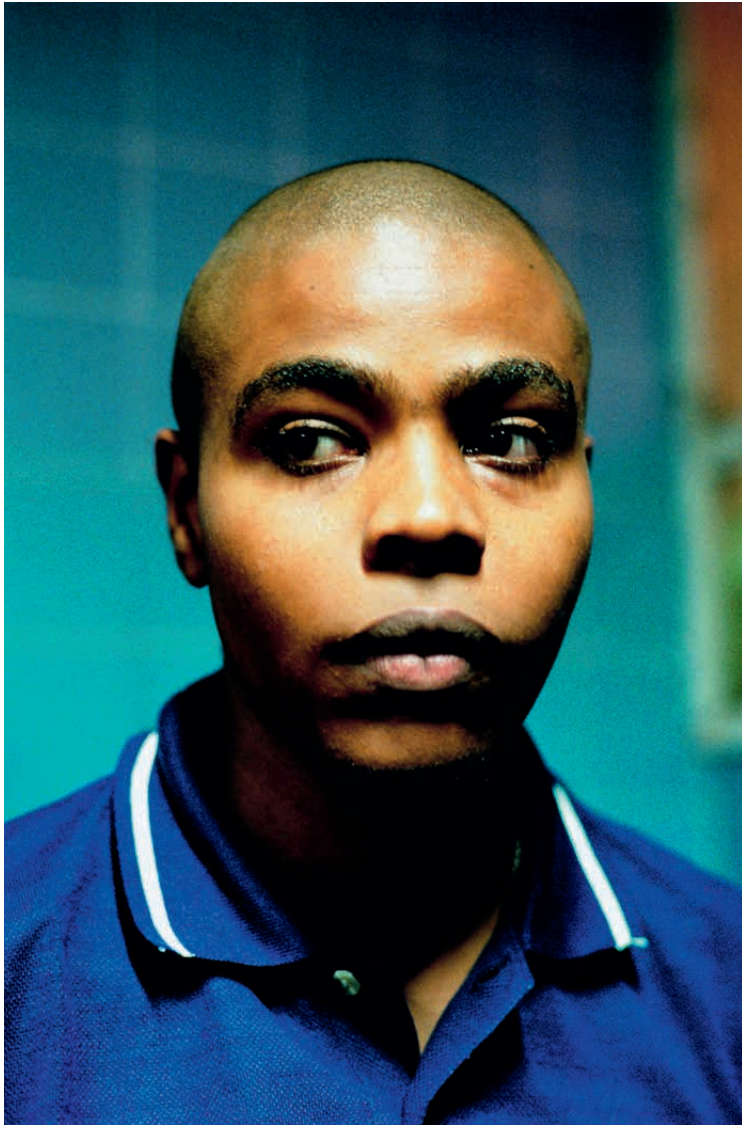
NÜRNBERG

Mit anderen Augen
Das Porträt in der
zeitgenössischen
Fotografie
14.10.2016 – 15.01.2017

Veranstaltungen
zur Ausstellung



KUNSTHALLE NÜRNBERG
KUNSTHAUS



Tobias Zielony, *Malcom*, aus der Serie *Quartiers Nord*, 2003, C-Print, 69 x 46 cm, Courtesy Tobias Zielony & KOW, Berlin, © Tobias Zielony

Titelseite: Annette Kelm, *American Portrait*, 2007, C-Print, 39 x 32 cm, © Annette Kelm, Courtesy König Galerie

Rückseite: Charles Fréger, *Painter*, aus der Serie *Bleus de travail*, France, 2002–2003, Inkjet Print auf Luster Papier, 34,5 x 26,5 cm, © Charles Fréger, Courtesy Kicken Berlin

Mit anderen Augen Das Porträt in der zeitgenössischen Fotografie 14.10.2016–15.01.2017

Erstmals wird eine thematische Sonderausstellung im Kunst-KulturQuartier auf zwei Ausstellungsflächen – im Kunsthaus und in der Kunsthalle Nürnberg – gezeigt und damit die Möglichkeit genutzt, ein großes Projekt mit mehr als 220 Fotografien zu präsentieren. *Mit anderen Augen. Das Porträt in der zeitgenössischen Fotografie* zeigt mit Beiträgen von 43 Künstlerinnen und Künstlern wie vielfältig sich die Porträtfotografie heute darstellt. Die Ausstellung bestätigt zum einen den Einfluss, den August Sander, der große Pionier der Porträtfotografie, noch immer auf Fotokünstler ausübt, sie dokumentiert aber vor allem auch, was Porträtfotografie heute darüber hinaus zu leisten vermag.

Die vom Kunstmuseum Bonn und der Photographischen Sammlung/SK Stiftung Kultur in Köln konzipierte Ausstellung wird in den beiden Nürnberger Häusern neu und mit anderen Schwerpunktsetzungen eingerichtet und präsentiert.

Ein umfangreiches Veranstaltungsprogramm begleitet die Ausstellung. Neben den regelmäßigen Sonntagsführungen werden jeden Dienstag zur Mittagszeit Kurzführungen angeboten. Darüber hinaus gibt es mittwochs ein breites Angebot an weiteren Veranstaltungen – Kuratoren- und Gästeführungen, Künstlervorträge und -gespräche. In Zeiten, in denen Selfies zum Alltag gehören, setzen wir auf viele Mitmach-Angebote, vor allem, aber nicht nur für Familien. Neben Workshops zur analogen Fotografie für Groß und Klein kann die Ausstellung durch interaktive Führungen entdeckt werden. Gemeinsam mit dem KPZ und der Sparkasse Nürnberg haben wir im Kunsthaus ein „Fotostudio auf Zeit“ errichtet, in dem an ausgewählten Sonntagen bekannte Nürnberger Fotografen professionelle Porträts anfertigen und die Künstlerin Susanne Carl zu einer besonderen Fotosession mit Masken einlädt. Die Sparkasse Nürnberg macht es ebenfalls möglich, dass Familien am ersten Aktionssonntag, dem 16. Oktober, zu dieser Veranstaltung freien Eintritt erhalten.

Und noch ein Tipp für alle, die die Sonderausstellung mehrmals besuchen möchten: Nutzen Sie den günstigen Tarif unserer Jahreskarte (30 Euro/erm. 15 Euro).

Kinder und Jugendliche bis 18 Jahren haben bei uns im Übrigen immer freien Eintritt.



Albrecht Fuchs, *Gerhard Richter*, Köln 2015, C-Print, 37,4 x 30,5 cm,
© Albrecht Fuchs

Jeden Sonntag,
jeweils 11 Uhr
Start: Kunsthalle

Das Porträt in der zeitgenössischen Fotografie

Führung in beiden Häusern/KPZ

Dauer ca. 60 Min. Eintritt zzgl. 2 Euro Führungsgebühr

Weitere Führungen für Gruppen nach Anmeldung über das Kunst- und Kulturpädagogische Zentrum der Museen in Nürnberg (KPZ), Abt. Familien und Erwachsene
Tel. +49 (0)9 11/13 31-238, erwachsene@kpz-nuernberg.de.

Dauer ca. 60 Min. Führungsgebühr 65 Euro zzgl. zum Eintritt

Führungen in englischer Sprache nach Anmeldung über das Kunst- und Kulturpädagogische Zentrum der Museen in Nürnberg (KPZ), Abt. Familien und Erwachsene,
Tel. +49 (0)9 11/13 31-238, erwachsene@kpz-nuernberg.de.

Dauer ca. 60 Min. Führungsgebühr 75 Euro zzgl. zum Eintritt

So, 16.10. / 20.11. / 08.01.,
jeweils 14–16 Uhr
Start: Foyer Germanisches
Nationalmuseum

Alte Porträts – neue Porträts

Kombiführung im Germanischen Nationalmuseum,
im Kunsthaus und in der Kunsthalle Nürnberg
mit Dr. Annette Scherer/KPZ

Charakter, Stand oder Beruf, Lebensweise, Gewohnheiten und das persönliche Umfeld: Diese Momente einzufangen, war das Ziel der Porträtisten, denn gemalte Bildnisse hatten weit mehr Aufgaben, als nur das äußere Erscheinungsbild eines Menschen wiederzugeben. An ausgewählten Beispielen im GNM verfolgen wir die Entwicklung der Porträtmalerei von ihren Anfängen in der Renaissance bis zu deren unterschiedlichen Ausprägungen im 18. Jahrhundert. Mit der Erfindung der Fotografie im 19. Jahrhundert wurde das gemalte Porträt durch das Fotoporträt ersetzt. Doch erst die Möglichkeiten der Digitalfotografie trugen zum heutigen Boom der Porträtfotografie bei. Die zeitgenössischen Fotokünstler der Ausstellung in der Kunsthalle und im Kunsthaus nutzen alle technischen Möglichkeiten der Fotografie für ihre Porträts. Darüber hinaus stellen sie auch Fragen nach den heutigen Aufgaben dieses Genres.

Dauer ca. 120 Min.

Eintritt: 10 Euro (5 Euro GNM + 5 Euro Kunsthaus/Kunsthalle Nürnberg)
zzgl. 2 Euro Führungsgebühr

Start: Foyer Germanisches Nationalmuseum

	Kunst in Kürze Mittagsführungen
Di, 18.10., 12.30 Uhr Kunsthalle	Familienporträts: Katharina Mayer, Daniel Schumann und Thomas Struth mit Ellen Seifermann
Di, 25.10., 12.30 Uhr Kunsthalle	Porträts aus Afghanistan: Mark Neville mit Matthias Dachwald
Di, 08.11., 12.30 Uhr Kunsthaus	Ferne Länder, ungewöhnliche Orte: Pepa Hristova und Mette Tronvoll mit Dr. Harriet Zilch
Di, 15.11., 12.30 Uhr Kunsthalle	Who's who – Charaktere und Würdenträger: Hiroh Kikai und Clegg & Guttman mit Anne Fritschka M.A.
Di, 22.11., 12.30 Uhr Kunsthalle	Von Müttern und Töchtern: Katharina Bosse und Daniela Risch mit Ellen Seifermann
Di, 29.11., 12.30 Uhr Kunsthaus	Von der Gleichzeitigkeit der Dinge: Barbara Probst mit Dr. Harriet Zilch
Di, 06.12., 12.30 Uhr Kunsthaus	Die schönen Künste neu verfasst: Jitka Hanzlová und Jana Kölmel mit Anne Fritschka M.A.
Di, 13.12., 12.30 Uhr Kunsthaus	Fotografie über Fotografie: Annette Kelm, Thomas Ruff und Christopher Williams mit Ellen Seifermann
Di, 20.12., 12.30 Uhr Kunsthalle	Auf den Pfaden von August Sander: Albrecht Tübke, Charles Fréger und Francesco Neri mit Matthias Dachwald
Di, 10.01., 12.30 Uhr Kunsthalle	„Good Boys“ und „Bad Boys“: Eckhard Korn, Jerry L. Thompson und Tobias Zielony mit Dr. Harriet Zilch Dauer ca. 20 Min. Führung kostenlos, Eintritt inkl. einer Tasse Kaffee in der Kunsthalle
	Kuratorenführungen
Mi, 19.10./02.11., 18.15 Uhr Mi, 23.11./11.01., 18.15 Uhr Mi, 21.12., 18.15 Uhr Start: Kunsthalle	mit Dr. Harriet Zilch, Kuratorin Kunsthalle mit Ellen Seifermann, Kuratorin Kunsthalle mit Barbara Hofmann-Johnson, Kuratorin der Ausstellung im Kunstmuseum Bonn Eintritt frei, Führungsgebühr 2 Euro
Di, 25.10./29.11./10.01., jeweils 17 Uhr Start: Kunsthalle	Art Date Interaktive Führung von Studierenden für Studierende mit Lisa Baluschek in Zusammenarbeit mit dem KPZ Art Date lädt dazu ein, die Ausstellung in der Kunsthalle und im Kunsthaus auf ganz andere Weise zu erleben.

Bei einem interaktiven Rundgang mit Studierenden der Fachrichtung Museologie wird zeitgenössische Fotografie aus vielen Blickwinkeln erlebbar gemacht.

Gefördert durch Contemporaries e.V. – vereint für die Kunsthalle Nürnberg

Dauer ca. 60 Min.

Eintritt und Führung für Studierende gegen Ausweisvorlage frei

Führungen in russischer Sprache
mit Yulia Vishnevskaya M.A./KPZ

Mi, 26.10., 18.15 Uhr

Start: Kunsthalle

Das Porträt zwischen Selbstdarstellung und zeitgeschichtlichem Dokument

Портрет: изображение личности или исторический документ. (Экскурсия в выставочном зале)

Mi, 30.11., 18.15 Uhr

Kunsthalle

August Sander und seine Nachfolger in der Gegenwart

Август Зандер и его последователи сегодня (Экскурсия в выставочном зале)

Mi, 11.01., 18.15 Uhr

Kunsthaus

Das moderne Porträtbild. Zwischen Montage, Rollenspiel und Inszenierung

Современный портрет. Между монтажом, ролевой игрой и инсценировкой (Экскурсия в доме искусства)

Dauer ca. 60 Min.

Eintritt frei, Führungsgebühr 2 Euro

So, 30.10./06.11./27.11./

04.12./18.12./15.01.,

jeweils 14 Uhr

Start: Kunsthaus

Von der dokumentarischen zur inszenierten Fotografie

Führung in beiden Häusern/KPZ

Dauer ca. 60 Min.

Eintritt zzgl. 2 Euro Führungsgebühr

Mi, 09.11., 18.15 Uhr

Mi, 07.12., 18.15 Uhr

Start: Kunsthalle

Mit anderen Augen. Gäste führen zu ihren Lieblingsporträts

mit Prof. Dr. Lars Blunck, Akademie der Bildenden Künste Nürnberg

mit Willi Stöhr, Theologe, früherer Leiter der Evangelischen Stadtakademie Nürnberg

Eintritt frei, Führungsgebühr 2 Euro

Führungen für Gehörlose

So, 18.12., 16 Uhr

Kunsthalle

Vorbild August Sander

mit Sylvie Ludwig/KPZ und Alexa Dölle

So, 15.01., 16 Uhr

Kunsthaus

Zwischen Inszenierung und Rollenspiel

mit Sylvie Ludwig/KPZ und Alexa Dölle

Gefördert durch den Rotary Club Nürnberg

Eintritt: 2,50 Euro zzgl. 2 Euro Führungsgebühr



Jana Kölmel, *Kaffeehaus*, 2011, aus der Serie *Insenierte Fotografien*, 2009–2011, Digitaldruck, 90 x 110 cm, © Jana Kölmel

Nachgefragt

Was Sie schon immer über zeitgenössische Kunst wissen wollten
Seniorenangebot mit Dr. Annette Scherer/KPZ

Nachgefragt wendet sich an neugierige, ältere Kunstinteressierte, die eine etwas andere Auseinandersetzung mit zeitgenössischer Kunst suchen. Bei einem Rundgang durch die Ausstellung werden Fragen beantwortet und Interpretationsvorschläge angeboten. Die Veranstaltung klingt bei Kaffee und Kuchen aus.

Kurs 1

Ausgewählte Werke I

Ausgewählte Werke II

Dr. Annette Scherer im Gespräch mit Jutta Missbach,
Fotografien

Kurs 2

Ausgewählte Werke I

Ausgewählte Werke II

Dr. Annette Scherer im Gespräch mit Jutta Missbach,
Fotografien

Teilnahmegebühr 30 Euro für je drei Termine inklusive Kaffee und Kuchen in der Kunsthalle (20 Euro für Inhaber der Senioren-Kulturkarte) bzw. 10/7 Euro für eine einzelne Veranstaltung. Anmeldung im Sekretariat der Kunsthalle Nürnberg: Tel. + 49-(0)9 11/231-28 53, kunsthalle@stadt.nuernberg.de

Beat Streuli – Werkvortrag

Akademie der Bildenden Künste Nürnberg, Aula

Eintritt frei

Mi, 16.11.,
19 Uhr
Kunsthaus

art meets public: total safe – das Foto im öffentlichen Raum
Publikumsgespräch mit Andrea Kuhn, Leiterin des Internationalen Filmfestivals für Menschenrechte, und Dr. Harriet Zilch, Kuratorin Kunsthalle Nürnberg.
Moderation: Matthias Dachwald, Kurator Kunsthaus
Immer schon hat Fotografie den öffentlichen Raum als Abbild der Wirklichkeit für sich vereinnahmt. Die Omnipräsenz von Überwachungskameras suggeriert zum einen Sicherheit, zum anderen aber auch totale Überwachung. Katja Stuke, Timm Rautert, Beat Streuli und Peter Piller thematisieren den öffentlichen Raum, nutzen tatsächliche Bilder von Überwachungskameras oder zitieren deren Ästhetik.
Eintritt frei, Teilnahmegebühr 2 Euro

Do, 08.12.,
16–20 Uhr
Künstlerhaus/
Glasbau 2. OG

#Ich. Das Selfie in der gegenwärtigen Bildkultur
Symposium veranstaltet von der Akademie der Bildenden Künste Nürnberg, der Kunsthalle Nürnberg und dem Kunsthaus
Konzeption: Prof. Dr. Lars Blunck, Akademie der Bildenden Künste Nürnberg, und Matthias Dachwald, Kurator Kunsthaus
Das Symposium *#Ich* befasst sich in Fachvorträgen mit dem popkulturellen Phänomen des Selfies. Dabei werden die historischen Vorläufer ebenso beleuchtet wie auch der Stellenwert des Selfies in der gegenwärtigen Bildkultur hinterfragt.

Programm

16 Uhr
16.30 Uhr

17.15 Uhr

18.15 Uhr

19 Uhr

Begrüßung und Einführung
Topologien des feministischen Selbst:
Selbstporträt – Selbstdarstellung – Selbstauslöser
Prof. Dr. Felicitas Thun-Hohenstein, Akademie der Bildenden Künste Wien
Ein Selfie kommt selten allein – kulturwissenschaftliche Perspektiven zu einem Alltagsphänomen
Christian Schulz, Hochschule für Bildende Künste Braunschweig
Pause
Ego Update. Die Zukunft der digitalen Identität
Alain Bieber, künstlerischer Leiter des NRW Forums Düsseldorf
Podiumsdiskussion mit den Referenten
Eintritt frei

Mi, 14.12.,
19 Uhr
Künstlerhaus,
Glasbau/2.OG

Sworn Virgins

Vortrag mit Filmvorführung von Pepa Hristova
In Albanien gibt es ein mündlich überliefertes Gesetz, das einmalig in ganz Europa ist: Wenn in einer Familie kein Mann als Familienoberhaupt existiert, wird eine Frau benannt diese Rolle einzunehmen. Die Frauen leben ab diesem Zeitpunkt wie Männer, müssen ihre Jungfräulichkeit bewahren und dürfen keine Familie gründen. Pepa Hristova hat für ihre Serie *Sworn Virgins* 13 sogenannte Burmeschas über mehrere Jahre begleitet und den Prozess dieser perfekten Verwandlung mit verfolgt. Denn für Außenstehende sind die *Sworn Virgins* nicht mehr als Frauen erkennen.
Eintritt in die Ausstellung frei, Teilnahmegebühr 2 Euro

Angebote für Kinder, Jugendliche und Familien



Katharina Bosse, aus der Serie *A Portrait of the Artist as a Young Mother*, 2004–2009, C-Prints, je 160 x 125 cm, © Katharina Bosse

So, 16.10./20.11.,
jeweils 10.30–12.30 Uhr
Start: Foyer Germanisches
Nationalmuseum

Gesichter erzählen Geschichten –
Porträts in Malerei und Fotografie

Kombinierte Familienführung (für Kinder ab 5 Jahren)
im Germanischen Nationalmuseum, Kunsthaus und in der
Kunsthalle Nürnberg mit Janina Schuler M.A./KPZ

Spielerisch nähern wir uns dem traditions- und facetten-
reichen Thema des Porträts. Was verraten Gestik, Mimik,
Körperhaltung und Requisiten der abgebildeten Personen
über deren Leben und deren Zeit? Egal ob barocke Malerei
oder zeitgenössische Fotografie, ob Dreiviertelporträt
oder Brustbild, ob Einzel- oder Gruppenbild – sie alle
stecken voller spannender Geschichten, die darauf warten
entdeckt zu werden! So heißt es auch für uns: Wie
rücken wir uns ins rechte Licht?

Eintritt für Kinder und Jugendliche in Kunsthaus/Kunsthalle Nürnberg frei
Eintritt für Erwachsene: Familientarif im GNM + 5 Euro Kunsthaus/
Kunsthalle Nürnberg + 2 Euro Führungsgebühr je Kind

Mein Bild, dein Bild, unser Bild:
Nürnberger Fotografen setzen Sie ins rechte Licht
Fotoaktion für die ganze Familie

 Sparkasse
Nürnberg

Sie besuchen eine Ausstellung über Porträtfotografie
und beschäftigen sich dabei mit unterschiedlichen
fotografischen Positionen. Bekommen Sie da nicht
auch Lust, sich Ihr Porträt nach eigenen Vorstellungen
erstellen zu lassen? Wie wäre es mit einem profession-
ellen Porträt von Ihnen und Ihrer Familie? Wir laden
Sie zusammen mit der Sparkasse Nürnberg ein, sich
von bekannten Nürnberger Fotografinnen und Foto-
grafen ablichten zu lassen. Selbstverständlich können
Sie sich die Porträts gleich mit nach Hause nehmen.
Schließen Sie Ihren Ausstellungsrundgang mit einem
Besuch unseres „Sparkassen-Fotostudios auf Zeit“ ab.

So, 16.10., 15–17 Uhr
Kunsthaus

So, 13.11., 15–17 Uhr
Kunsthaus

So, 20.11., 15–17 Uhr
Kunsthaus

So, 27.11., 15–17 Uhr
Kunsthaus

mit Bruno Weiß (freier Fotograf, ist in zahlreichen Kunst-
projekten aktiv, Mitglied der Fotoszene Nürnberg)

mit Anika Maaß (freie Fotografin, Mitglied der Fotoszene
Nürnberg)

mit Stefan Hippel (Bildjournalist und Foto-Redakteur bei den
Nürnberger Nachrichten, Mitglied der Fotoszene Nürnberg)

mit Tanja Elm (freie Fotografin mit Schwerpunkt Porträt,
Editorial-Fotografie und Reportage)

Eintritt für Kinder und Jugendliche frei, Erwachsene zahlen regulär
Am Sparkassen-Familiensonntag 16.10., 15–17 Uhr Eintritt für Familien frei!

So, 23.10./13.11./11.12.,
jeweils 14 Uhr
Start: Kunsthalle

Familienzeit: „Klick ...!“

mit Janina Schuler M.A./KPZ

Fotos von Menschen sind im Alltag und in der Werbung kaum mehr wegzudenken – und auch in der Kunsthalle Nürnberg und im Kunsthaus begegnen sie uns! Spielerisch treffen wir auf Forscher aus Spitzbergen, junge Erwachsene aus New York und Familien aus der ganzen Welt. Was wollen sie uns erzählen? Warum sind sie genau so abgeleuchtet? Welche Rolle spielt dabei der Fotograf – und welche wir? In einer interaktiven Führung für die ganze Familie gehen wir diesen Fragen auf den Grund. Und auch wir setzen uns im Anschluss perfekt in Szene! Also, Fotoapparat nicht vergessen!

Dauer ca. 60 Min.

Führung und Eintritt für Kinder und Jugendliche frei, Erwachsene zahlen den regulären Gruppentarif von je 5 Euro zzgl. 2 Euro Führungsgebühr

Mi & Do, 02. & 03.11.,
jeweils 10–15 Uhr
Kunsthaus

Zeig dich! Porträtfotos in Schwarzweiß:

Selbst entwickeln und selbst vergrößern!

Zweitägiger Ferienworkshop für Kinder und Jugendliche von 10 bis 14 Jahren mit Tanja Elm, Fotografin/KPZ

Wir bewegen uns auf den Spuren der großen Fotografen der Ausstellung und fotografieren uns gegenseitig: So sind wir zugleich Fotograf wie auch Modell. Dieser zweitägige Workshop ist etwas für Spezialistinnen und Spezialisten! Denn wir fotografieren nicht digital, sondern mit analogen Spiegelreflexkameras. Hier könnt ihr lernen, wie man mit echtem Film fotografiert.

Die Schwarzweiß-Filme entwickelt und vergrößert ihr unter Anleitung in der Dunkelkammer des Künstlerhauses.

Bitte analoge Spiegelreflexkameras (soweit vorhanden) mitbringen. Zur Kursgebühr kommen Materialkosten für Filme, Chemikalien und Fotopapier je nach Verbrauch hinzu.

Kursgebühr 28 Euro

Anmeldung über das KPZ bis Fr, 28.10.,

Tel. +49-(0)9 11/13 31-238, erwachsene@kpz-nuernberg.de

Sa & So, 12. & 13.11.,
jeweils 11–16 Uhr
Kunsthaus

Porträtfotografie in Schwarzweiß – analog!

Zweitägiger Workshop für Jugendliche ab 14 Jahren und Erwachsene mit Tanja Elm, Fotografin/KPZ

Beim gemeinsamen Ausstellungsrundgang liegt das besondere Augenmerk auf den unterschiedlichen Herangehensweisen der zeitgenössischen Fotografinnen und Fotografen. Danach wird selbst fotografiert! Nicht mit

Bytes und Bits, sondern analog auf Schwarzweiß-Film mit Spiegelreflexkameras. Im ersten Teil des Workshops stehen die Kamera und das Fotografieren im Mittelpunkt. Der zweite Teil widmet sich dem Arbeiten in der Dunkelkammer, in der nach einer Einführung die Fotos selbst entwickelt und vergrößert werden. Bitte analoge Spiegelreflexkameras (soweit vorhanden) mitbringen. Zur Kursgebühr kommen Materialkosten für Filme, Chemikalien und Fotopapier je nach Verbrauch hinzu.

Kursgebühr 38 Euro, für Teilnehmer ab 18 Jahren zzgl. 5 Euro Eintritt in die Ausstellung

Anmeldung über das KPZ bis Mi, 09.11.,

Tel. +49-(0)9 11/13 31-238, erwachsene@kpz-nuernberg.de

So, 18.12., 15–17 Uhr
Kunsthaus

Susanne Carl: Rollenwechsel

Fotoaktion mit Masken



Das Wahrnehmen des eigenen Gesichts hat viel mit Identität zu tun. Was passiert, wenn dieses sich verändert – z.B. durch eine Maske? Die Künstlerin Susanne Carl beschäftigt sich schon seit Jahren mit dieser Fragestellung. Mit ihren modellierten Charaktermasken lässt sie sich ganz bewusst auf andere Rollen ein – ein höchst spannendes, vielfältiges Spiel mit der Magie des Verwandels. Für diese Aktion stellt sie den großen und kleinen Besuchern ihre Masken – zusammen mit verschiedenen Perücken zur Verfügung. Wir laden Sie zusammen mit der Sparkasse Nürnberg ein, sich für ein Porträt der besonderen Art zu inszenieren. Die Porträts, die während der Veranstaltung entstehen, können ausgedruckt mitgenommen werden und sind danach im Internet auf unseren Webseiten abrufbar.

Eintritt für Kinder und Jugendliche frei, Erwachsene zahlen regulär

Kunsthalle/Kunsthalle

Angebot des KPZ für Schulen

Ab der 6. Klasse (alle Schularten)
mit Praxis (Dauer 90 oder 120 Min.)

Mehr Info: www.kpz-nuernberg.de

Anmeldung über das KPZ, Abteilung Schulen

Tel. +49 (0)9 11/13 31-241, schulen@kpz-nuernberg.de

Eintritt frei für Schulklassen; KPZ-Gebühr: 30 Euro

Fr, 14.10., 16 Uhr
Start: Kunsthalle

Lehrerinformationsveranstaltung

Mit Pirko Schröder/KPZ, Ellen Seifermann und
Dr. Harriet Zilch, Kuratorinnen Kunsthalle Nürnberg

Anmeldung nicht erforderlich

Wann	Was	Wo	Seite
Do, 13.10., 20 Uhr	Eröffnung	Start: Kunsthalle	
Fr, 14.10., 16 Uhr	Lehrerinformationsveranstaltung mit Pirko Schröder/KPZ, Ellen Seifermann, Dr. Harriet Zilch, Kunsthalle Nürnberg	Start: Kunsthalle	11
So, 16.10., 10.30–12.30 Uhr	Gesichter erzählen Geschichten Kombinierte Familienführung im GNM, Kunsthalle & Kunsthaus mit Janina Schuler M.A./KPZ	Start: GNM	9
So, 16.10., 11 Uhr	Führung durch die Ausstellung/KPZ	Start: Kunsthalle	3
So, 16.10., 14–16 Uhr	Alte Porträts – neue Porträts Kombinierte Führung im GNM, Kunsthalle & Kunsthaus mit Dr. Annette Scherer/KPZ	Start: GNM	3
So, 16.10., 15–17 Uhr	Mein Bild, dein Bild, unser Bild Fotofamilienaktion mit Bruno Weiß	Kunsthaus	9
Di, 18.10., 12.30 Uhr	Mittagskurzführung mit Ellen Seifermann	Kunsthalle	4
Mi, 19.10., 18.15 Uhr	Kuratorenführung mit Dr. Harriet Zilch	Start: Kunsthalle	4
So, 23.10., 11 Uhr	Führung durch die Ausstellung/KPZ	Start: Kunsthalle	3
So, 23.10., 14 Uhr	Familienzeit: Klick ...! Interaktive Familienführung mit Janina Schuler M.A./KPZ	Start: Kunsthalle	10
Di, 25.10., 12.30 Uhr	Mittagskurzführung mit Matthias Dachwald	Kunsthalle	4
Di, 25.10., 17 Uhr	Art Date Interaktive Führung für Studierende mit Lisa Baluschek	Start: Kunsthalle	4
Mi, 26.10., 15–16.30 Uhr	Nachgefragt (Kurs 2) Seniorenangebot mit Dr. Annette Scherer/KPZ	Kunsthalle	6
Mi, 26.10., 18.15 Uhr	Führung in russischer Sprache mit Yulia Vishnevskaya M.A./KPZ	Start: Kunsthalle	5
Do, 27.10., 15–16.30 Uhr	Nachgefragt (Kurs 1) Seniorenangebot mit Dr. Annette Scherer/KPZ	Kunsthalle	6
So, 30.10., 11 Uhr	Führung durch die Ausstellung/KPZ	Start: Kunsthalle	3
So, 30.10., 14 Uhr	Führung durch die Ausstellung/KPZ	Start: Kunsthaus	5
Mo, 31.10., 19 Uhr	Beat Streuli – Werkvortrag	Akademie der Bild. Künste	6
Mi/Do, 02./03.11., 10–15 Uhr	Zeig dich! Ferienworkshop für Kinder und Jugendliche mit Tanja Elm/KPZ	Kunsthaus	10
Mi, 02.11., 18.15 Uhr	Kuratorenführung mit Dr. Harriet Zilch	Start: Kunsthalle	4
So, 06.11., 11 Uhr	Führung durch die Ausstellung/KPZ	Start: Kunsthalle	3
So, 06.11., 14 Uhr	Führung durch die Ausstellung/KPZ	Start: Kunsthaus	5
Di, 08.11., 12.30 Uhr	Mittagskurzführung mit Dr. Harriet Zilch	Kunsthaus	4



Kunsthalle Nürnberg im KunstKulturQuartier
Lorenzer Straße 32, 90402 Nürnberg
Tel. + 49 - (0)9 11 / 2 31-28 53
Fax + 49 - (0)9 11 / 2 31-37 21
kunsthalle@stadt.nuernberg.de
www.kunsthalle.nuernberg.de

Kunsthaus im KunstKulturQuartier
Königstraße 93, 90402 Nürnberg
Tel. + 49 (0)9 11 / 2 31-14 678
Fax + 49 (0)9 11 / 2 31-14 679
kunsthaus-nuernberg.de
info@kunsthaus-nuernberg.de

Die Kunsthalle Nürnberg wird unterstützt durch Contemporaries e.V. – vereint für die Kunsthalle Nürnberg.
Informationen zum Förderverein und Aufnahmeanträge unter Tel. + 49 - (0)9 11 / 2 31-28 53 oder www.contemporaries-nuernberg.de

Verkehrsverbindungen

U-Bahn: Haltestelle Hauptbahnhof (alle Linien)
Straßenbahn: Haltestelle Marientor (Linie 8)
Parkhäuser: Adlerstraße, Katharinenhof, Insel Schütt, Rosa-Luxemburg-Platz, Hauptbahnhof

Öffnungszeiten

Di, Do–So 10–18 Uhr
Mi 10–20 Uhr (18–20 Uhr freier Eintritt)
Mo sowie am 24., 25., 26., 31.12.2016 und am 01.01.2017 geschlossen

Eintritt in die Sonderausstellung

Erwachsene: 8 Euro*
Ermäßigung: 4 Euro
Gruppen ab 15 Personen: 5 Euro
Kinder und Jugendliche bis zum vollendeten 18. Lebensjahr: freier Eintritt
Schüler im Klassenverband: freier Eintritt
Jahreskarte KunstKulturQuartier: 30 Euro/erm. 15 Euro
Erhältlich in der Kunsthalle Nürnberg, der Kunstvilla und im Kunsthaus.

Die Jahreskarte wird direkt an der Kasse auf den Namen des Karteninhabers ausgestellt und ist gültig für ein Jahr ab Kaufdatum.

* berechtigt auch zum Besuch der Kunstvilla am gleichen Tag

Die Ausstellung wird großzügig unterstützt von



Kooperationspartner des Veranstaltungsprogramms

AKADEMIE DER BILDENDEN KUNSTE IN NÜRNBERG



Wann	Was	Wo	Seite
Do, 13.10., 20 Uhr	Eröffnung	Start: Kunsthalle	
Fr, 14.10., 16 Uhr	Lehrerinformationsveranstaltung mit Pirko Schröder/KPZ, Ellen Seifermann, Dr. Harriet Zilch, Kunsthalle Nürnberg	Start: Kunsthalle	11
So, 16.10., 10.30–12.30 Uhr	Gesichter erzählen Geschichten Kombinierte Familienführung im GNM, Kunsthalle & Kunsthaus mit Janina Schuler M.A./KPZ	Start: GNM	9
So, 16.10., 11 Uhr	Führung durch die Ausstellung/KPZ	Start: Kunsthalle	3
So, 16.10., 14–16 Uhr	Alte Porträts – neue Porträts Kombinierte Führung im GNM, Kunsthalle & Kunsthaus mit Dr. Annette Scherer/KPZ	Start: GNM	3
So, 16.10., 15–17 Uhr	Mein Bild, dein Bild, unser Bild Fotofamilienaktion mit Bruno Weiß	Kunsthaus	9
Di, 18.10., 12.30 Uhr	Mittagskurzführung mit Ellen Seifermann	Kunsthalle	4
Mi, 19.10., 18.15 Uhr	Kuratorenführung mit Dr. Harriet Zilch	Start: Kunsthalle	4
So, 23.10., 11 Uhr	Führung durch die Ausstellung/KPZ	Start: Kunsthalle	3
So, 23.10., 14 Uhr	Familienzeit: Klick ...! Interaktive Familienführung mit Janina Schuler M.A./KPZ	Start: Kunsthalle	10
Di, 25.10., 12.30 Uhr	Mittagskurzführung mit Matthias Dachwald	Kunsthalle	4
Di, 25.10., 17 Uhr	Art Date Interaktive Führung für Studierende mit Lisa Baluschek	Start: Kunsthalle	4
Mi, 26.10., 15–16.30 Uhr	Nachgefragt (Kurs 2) Seniorenangebot mit Dr. Annette Scherer/KPZ	Kunsthalle	6
Mi, 26.10., 18.15 Uhr	Führung in russischer Sprache mit Yulia Vishnevskaya M.A./KPZ	Start: Kunsthalle	5
Do, 27.10., 15–16.30 Uhr	Nachgefragt (Kurs 1) Seniorenangebot mit Dr. Annette Scherer/KPZ	Kunsthalle	6
So, 30.10., 11 Uhr	Führung durch die Ausstellung/KPZ	Start: Kunsthalle	3
So, 30.10., 14 Uhr	Führung durch die Ausstellung/KPZ	Start: Kunsthaus	5
Mo, 31.10, 19 Uhr	Beat Streuli – Werkvortrag	Akademie der Bild. Künste	6
Mi/Do, 02./03.11., 10–15 Uhr	Zeig dich! Ferienworkshop für Kinder und Jugendliche mit Tanja Elm/KPZ	Kunsthaus	10
Mi, 02.11., 18.15 Uhr	Kuratorenführung mit Dr. Harriet Zilch	Start: Kunsthalle	4
So, 06.11., 11 Uhr	Führung durch die Ausstellung/KPZ	Start: Kunsthalle	3
So, 06.11., 14 Uhr	Führung durch die Ausstellung/KPZ	Start: Kunsthaus	5
Di, 08.11., 12.30 Uhr	Mittagskurzführung mit Dr. Harriet Zilch	Kunsthaus	4

Wann	Was	Wo	Seite
Mi, 09.11., 18.15 Uhr	Mit anderen Augen Führung mit Prof. Dr. Lars Blunck	Start: Kunsthalle	5
Sa/So, 12./13.11., 11–16 Uhr	Porträtfotografie in Schwarzweiß Fotoworkshop für Jugendliche und Erwachsene mit Tanja Elm/KPZ	Kunsthaus	10
So, 13.11., 11 Uhr	Führung durch die Ausstellung/KPZ	Start: Kunsthalle	3
So, 13.11., 14 Uhr	Familienzeit: Klick ...! Interaktive Familienführung mit Janina Schuler M.A./KPZ	Start: Kunsthalle	10
So, 13.11., 15–17 Uhr	Mein Bild, dein Bild, unser Bild Fotofamilienaktion mit Anika Maaß	Kunsthaus	9
Di, 15.11., 12.30 Uhr	Mittagskurzführung mit Anne Fritschka M.A.	Kunsthalle	4
Mi, 16.11., 19 Uhr	art meets public: Publikumsgespräch mit Andrea Kuhn	Kunsthaus	7
So, 20.11., 10.30–12.30 Uhr	Gesichter erzählen Geschichten Kombinierte Familienführung im GNM, Kunsthalle & Kunsthaus mit Janina Schuler M.A./KPZ	Start: GNM	9
So, 20.11., 11 Uhr	Führung durch die Ausstellung/KPZ	Start: Kunsthalle	3
So, 20.11., 14–16 Uhr	Alte Porträts – neue Porträts Kombinierte Führung im GNM, Kunsthalle & Kunsthaus mit Dr. Annette Scherer/KPZ	Start: GNM	3
So, 20.11., 15–17 Uhr	Mein Bild, dein Bild, unser Bild Fotofamilienaktion mit Stefan Hippel	Kunsthaus	9
Di, 22.11., 12.30 Uhr	Mittagskurzführung mit Ellen Seifermann	Kunsthalle	4
Mi, 23.11., 15–16.30 Uhr	Nachgefragt (Kurs 2) Seniorenangebot mit Dr. Annette Scherer/KPZ	Kunsthalle	6
Mi, 23.11., 18.15 Uhr	Kuratorenführung mit Ellen Seifermann	Start: Kunsthalle	4
Do, 24.11., 15–16.30 Uhr	Nachgefragt (Kurs 1) Seniorenangebot mit Dr. Annette Scherer/KPZ	Kunsthalle	6
So, 27.11., 11 Uhr	Führung durch die Ausstellung/KPZ	Start: Kunsthalle	3
So, 27.11., 14 Uhr	Führung durch die Ausstellung/KPZ	Start: Kunsthaus	5
So, 27.11., 15–17 Uhr	Mein Bild, dein Bild, unser Bild Fotofamilienaktion mit Tanja Elm	Kunsthaus	9
Di, 29.11., 12.30 Uhr	Mittagskurzführung mit Dr. Harriet Zilch	Kunsthaus	4
Di, 29.11., 17 Uhr	Art Date Interaktive Führung für Studierende mit Lisa Baluschek	Start: Kunsthalle	4
Mi, 30.11., 18.15 Uhr	Führung in russischer Sprache mit Yulia Vishnevskaya M.A./KPZ	Kunsthalle	5

Wann	Was	Wo	Seite
Do, 01.12., 15–16.30 Uhr	Nachgefragt (Kurs 1) Seniorenangebot mit Dr. Annette Scherer/KPZ	Kunsthalle	6
So, 04.12., 11 Uhr	Führung durch die Ausstellung/KPZ	Start: Kunsthalle	3
So, 04.12., 14 Uhr	Führung durch die Ausstellung/KPZ	Start: Kunsthaus	5
Di, 06.12., 12.30 Uhr	Mittagskurzführung mit Anne Fritschka M.A.	Kunsthaus	4
Mi, 07.12., 15–16.30 Uhr	Nachgefragt (Kurs 2) Seniorenangebot mit Dr. Annette Scherer/KPZ	Kunsthalle	6
Mi, 07.12., 18.15 Uhr	Mit anderen Augen. Führung mit Willi Stöhr	Start: Kunsthalle	5
Do, 08.12., 16–20 Uhr	#Ich. Das Selfie in der gegenwärtigen Bildkultur Symposium in Zusammenarbeit mit der Akademie der Bildenden Künste Nürnberg	Künstlerhaus, Glasbau 2. OG	7
So, 11.12., 11 Uhr	Führung durch die Ausstellung/KPZ	Start: Kunsthalle	3
So, 11.12., 14 Uhr	Familienzeit: Klick ...! Interaktive Familienführung mit Janina Schuler M.A./KPZ	Start: Kunsthalle	10
Di, 13.12., 12.30 Uhr	Mittagskurzführung mit Ellen Seifermann	Kunsthaus	4
Mi, 14.12., 19 Uhr	Sworn Virgins Vortrag mit Filmvorführung von Pepa Hristova	Künstlerhaus, Glasbau 2. OG	7
So, 18.12., 11 Uhr	Führung durch die Ausstellung/KPZ	Start: Kunsthalle	3
So, 18.12., 14 Uhr	Führung durch die Ausstellung/KPZ	Start: Kunsthaus	5
So, 18.12., 15–17 Uhr	Susanne Carl: Rollenwechsel Fotofamilienaktion mit Masken	Kunsthaus	11
So, 18.12., 16 Uhr	Führung für Gehörlose mit Sylvie Ludwig/KPZ und Alexa Dölle	Kunsthalle	5
Di, 20.12., 12.30 Uhr	Mittagskurzführung mit Matthias Dachwald	Kunsthalle	4
Mi, 21.12., 18.15 Uhr	Kuratorenführung mit Barbara Hofmann-Johnson	Start: Kunsthalle	4
So, 08.01., 11 Uhr	Führung durch die Ausstellung/KPZ	Start: Kunsthalle	3
So, 08.01., 14–16 Uhr	Alte Porträts – neue Porträts Kombinierte Führung im GNM, Kunsthalle & Kunsthaus mit Dr. Annette Scherer/KPZ	Start: GNM	3
Di, 10.01., 12.30 Uhr	Mittagskurzführung mit Dr. Harriet Zilch	Kunsthalle	4
Di, 10.01., 17 Uhr	Art Date Interaktive Führung für Studierende mit Lisa Baluschek	Start: Kunsthalle	4
Mi, 11.01., 18.15 Uhr	Kuratorenführung mit Ellen Seifermann	Start: Kunsthalle	4
Mi, 11.01., 18.15 Uhr	Führung in russischer Sprache mit Yulia Vishnevskaya M.A./KPZ	Kunsthaus	5
So, 15.01., 11 Uhr	Führung durch die Ausstellung/KPZ	Start: Kunsthalle	3
So, 15.01., 14 Uhr	Führung durch die Ausstellung/KPZ	Start: Kunsthaus	5
So, 15.01., 16 Uhr	Führung für Gehörlose mit Sylvie Ludwig/KPZ und Alexa Dölle	Kunsthaus	5

